



# VALLÉE BÂTIMENT



# SOMMAIRE

03

**VALLÉE BÂTIMENT**

07

**NOS MÉTIERS**

08

**LE SENS DES RESPONSABILITÉS**

10

**NOS CLIENTS**

11

**NOS RÉALISATIONS**

## 1947

En 1947, après la seconde guerre mondiale, à une époque où il fallait tout reconstruire, M. Marcel VALLÉE créait une entreprise de bâtiment en peinture et vitrerie, qui, 75 ans après porte toujours son nom.



## 1966

Après le décès de M. VALLÉE en 1966, M. FERNANDEZ, son nouveau Président, développe alors de nouvelles branches d'activités comme le ravalement et le carrelage et déménage l'entreprise dans de nouveaux bâtiments dans la Zone Industrielle Sud du Mans.



## 1984

Henri LEGARDA succède à M. FERNANDEZ qui part à la retraite en 1984. Il développe l'entreprise Vallée pour la porter au 3ème rang national dans le métier du second œuvre en bâtiment et réalise sa première implantation internationale en Côte d'Ivoire.



## 2023

Depuis 1984, l'entreprise familiale ne cesse de grandir tout en conservant son ADN.



# LES CHIFFRES CLÉS

**+ 400**  
**HOMMES & FEMMES**

À votre service

**+ 50**  
**MILLIONS**

CA en constante  
progression

**+ 75**  
**ANS**

Un savoir-faire  
**solide & reconnu**



# 2 BUSINESS UNITS



## Vallée Province

Intervient dans les secteurs de la Santé,  
des logements sociaux et service public



## Vallée IDF

Opère dans les domaines de l'industrie,  
des banques, des commerces et du tertiaire







# LE BÂTIMENT : UNE EXPERTISE

## UN SEUL INTERLOCUTEUR

---

Écoute  
Qualité  
Services  
Anticipation  
Disponibilité

## GESTION EN MACRO-LOTS DE FINITIONS

---

Réactivité  
Flexibilité  
Respect des délais  
Innovations

## GESTION RSE DES CHANTIERS

---

Économie circulaire  
Traitement des déchets  
Produits éco-labellisés  
Produits bio-sourcés

«Une synergie de compétences à votre service»

# NOS MÉTIERS

Peinture intérieure



Peinture extérieure



Sol souple, Carrelage, Faïence



Cloison modulaire, Faux Plafond  
Plâtrerie, Isolation



Menuiserie



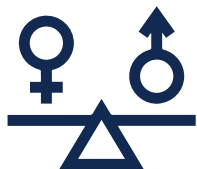


## SÉCURITÉ

**Prévenir** les maladies professionnelles et les risques psychosociaux

**Réduire** les risques aux postes de travail

**Entreprise pilote dans la lutte** contre les TMS pro



## NOS ENGAGEMENTS POUR L'ÉGALITÉ

**Lutter** contre toutes les formes de discrimination à l'embauche, à la rémunération ainsi qu'à l'évolution professionnelle

**Promouvoir** le bien-être au travail

**Mettre en oeuvre** des conditions de travail stimulantes pour nos collaborateurs



## FORMATION

Nous formons chaque année **plusieurs dizaines** d'apprentis (CAP, BP, BAC PRO) et contrats d'alternance (DUT, licence pro, école d'ingénieur) au coeur de notre structure et dans nos filiales à l'international (V.I.E)



## ÉCO-RESPONSABILITÉ

**Prévenir** les impacts environnementaux

**Réduire** les déchets et améliorer leur valorisation

**Optimiser** l'utilisation des ressources naturelles

**Garantir** la gestion et la provenance des substances

**Demander** à nos fournisseurs et partenaires de partager les règles déontologiques, les principes du développement durable et de la RSE.



# NOS CERTIFICATIONS



1411-3422-4132-4211  
4221-4312-6133-6211  
6212-6223-6611



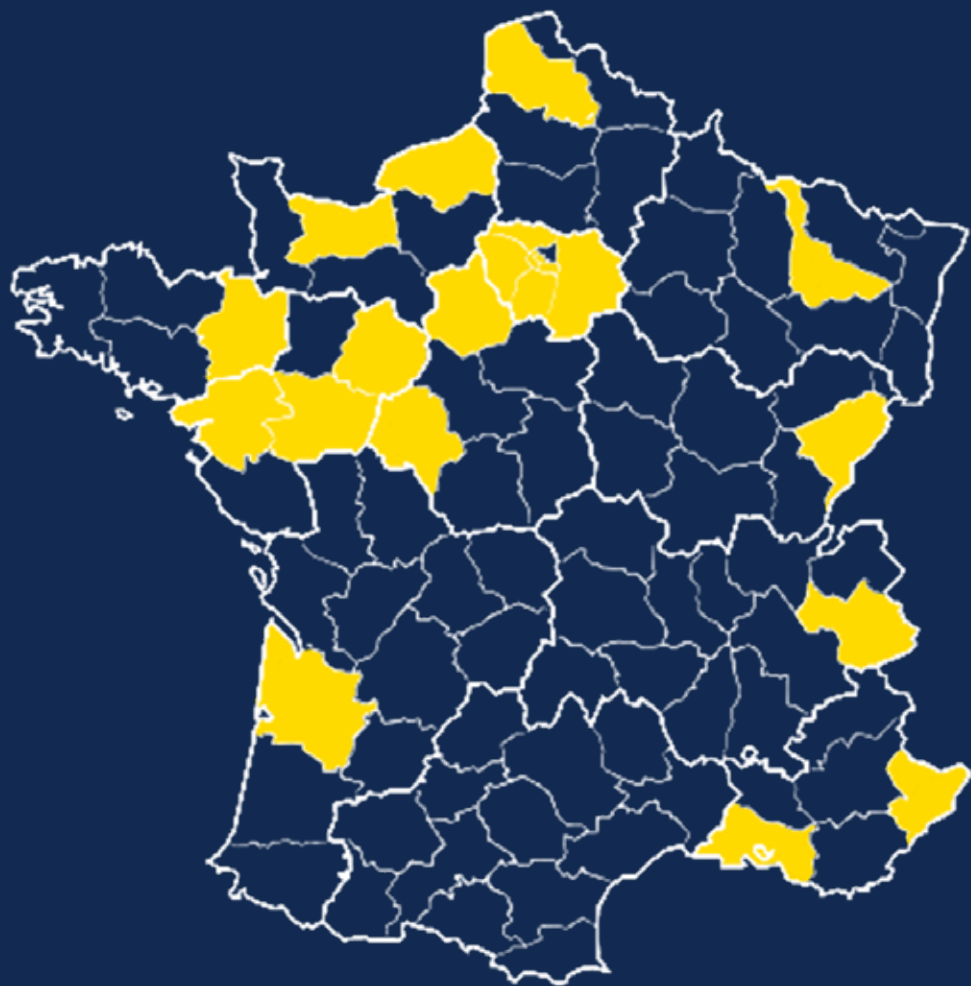
4132-4312-6212



# NOS CLIENTS



# NOS RÉALISATIONS

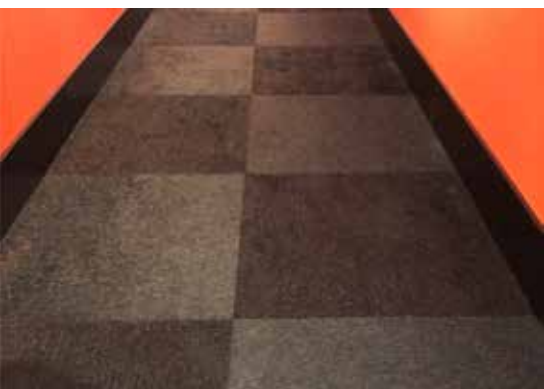


Capacité d'intervention  
sur **l'ensemble** du  
territoire français











# CONTACTS

## VALLÉE BÂTIMENT

16 Bd Pierre Lefauchaux  
72100 Le Mans

**+33 (0) 2 43 61 28 28**  
**contact@vallee.fr**

## VALLÉE IDF

17-21 voie d'Igny  
92140 Clamart

**+33 (0) 1 49 65 68 62**  
**idf@vallee.fr**

## Retrouvez-nous sur

 Groupe Vallée

 Groupe Vallée

 Groupe Vallée

 vallee.fr