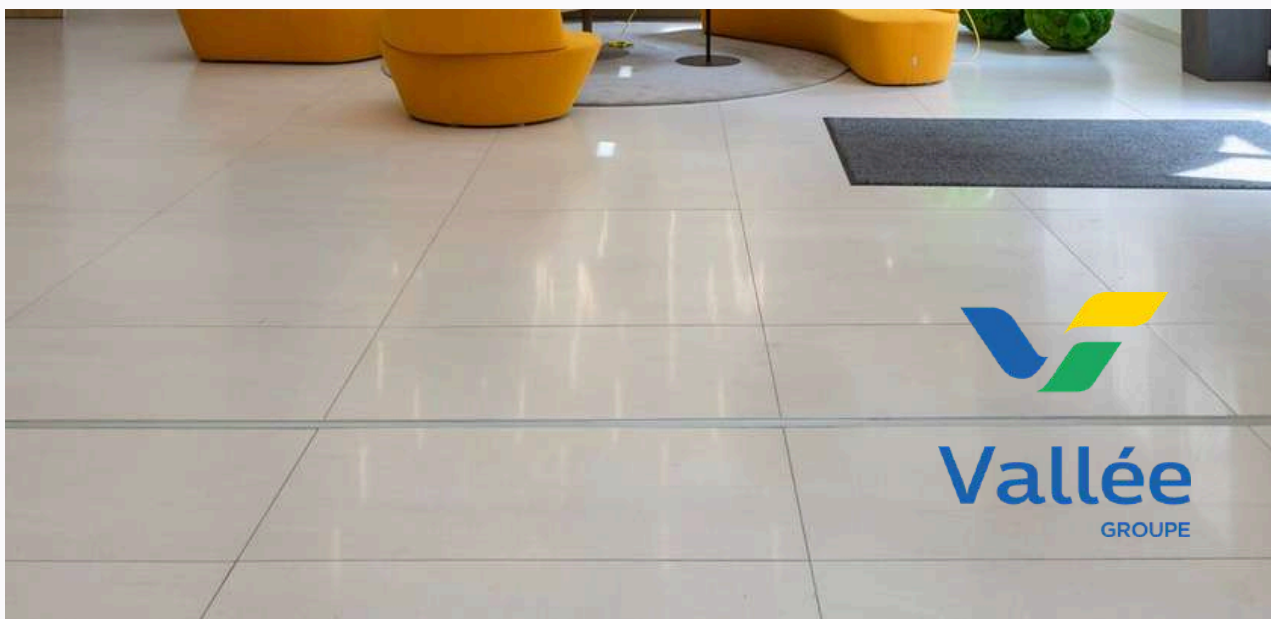


# RAPPORT D'ACTIVITÉ 2024





# ÉDITORIAL

**Antoine Sellès,  
Directeur Général  
Groupe Vallée**



## Être un acteur économiquement responsable, au service du développement durable et des générations futures

L'année 2024 a été marquée par un contexte conjoncturel difficile pour le secteur du bâtiment en France, et plus largement pour l'économie nationale. Malgré ces vents contraires, le Groupe Vallée a su faire preuve de résilience et de dynamisme, enregistrant une croissance de son chiffre d'affaires, qui passe de 96 millions d'euros en 2023 à 105 millions d'euros en 2024.

Ce résultat positif est le fruit de l'engagement constant de nos équipes en faveur de la satisfaction de nos clients, qui demeure un pilier fondamental de notre stratégie. La qualité de nos prestations, la maîtrise de nos savoir-faire et l'excellence de nos réalisations constituent plus que jamais notre signature.

Nous avons également poursuivi notre ambition de placer l'humain au cœur de nos priorités. Cela s'est traduit par

des investissements significatifs pour l'amélioration des conditions de travail, la sécurité et le confort de nos collaborateurs. Ces efforts participent à renforcer l'attractivité et la cohésion au sein de nos entités.

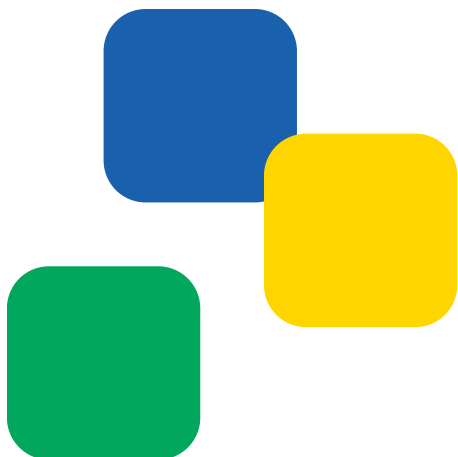
Enfin, 2024 a été une nouvelle année de transition vers une trajectoire durable et responsable, avec la mise en œuvre d'actions concrètes en matière de décarbonation de nos activités, traduisant notre engagement environnemental au service des générations futures.

Forts de cette dynamique collective, nous abordons l'année 2025 avec confiance et détermination, convaincus que de très belles perspectives s'offrent à nous.

# SOMMAIRE



1. Présentation	5
2. Faits Marquants	6
3. Chiffres Clés	8
4. Nos Métiers	10
5. Le Groupe	12
6. Nos Chantiers	14
7. Nos Clients	18
8. Les Priorités	20
9. RSE	22
10. Politique Sociale	24



# PRÉSENTATION GÉNÉRALE

Fort de plus de 75 ans d'histoire, le Groupe Vallée s'impose comme un acteur de référence dans le domaine du second œuvre.

Démarrée à l'origine comme une entreprise de peinture sarthoise, la société a su conserver son ADN familial tout en poursuivant une croissance dynamique et structurée, en diversifiant ses métiers et domaines d'intervention.

L'esprit d'innovation et la cohésion des équipes sont les moteurs d'un groupe tourné vers l'avenir, avec une logique de responsabilité et de pérennité.



## Entreprise familiale depuis 1947

Fondée au Mans par Marcel Vallée, l'entreprise a gardé ses valeurs humaines tout en se développant fortement. Henri Legarda préside Vallée depuis 1983.



## Croissance soutenue

En 2024, le chiffre d'affaires atteint 105 M€, marquant une progression de 45 % depuis 2020.



## Présence nationale et internationale

Implantations sur l'ensemble du territoire français, Benelux et européen, ainsi que sur le continent africain.

# FAITS MARQUANTS

## Audit & amélioration continue

Dans une logique d'amélioration continue, deux audits stratégiques ont été menés en 2024 : un audit social et un audit de notre système ERP menés par Rydge (ex-KPMG), cabinet de conseil.

L'objectif : dresser un état des lieux complet de nos pratiques et outils afin d'identifier les besoins réels du terrain. Ces travaux ont déjà conduit au déploiement d'un nouveau logiciel de paie, et marquent le point de départ dans la modernisation progressive de nos systèmes d'information.

## Cohésion & moments partagés

Convivialité et cohésion ont rythmé l'année 2024 avec l'organisation de nombreux événements pour les collaborateurs : tournois sportifs, barbecues, quizz inter-entreprises.

Ces rendez-vous ont permis aux équipes de se rencontrer en dehors du cadre professionnel et de renforcer les liens.

Le Groupe a également accueilli plus de 30 alternants, réunis à l'occasion d'une journée d'intégration leur permettant de découvrir les valeurs et le fonctionnement de l'entreprise.

## Direction générale

L'année a été marquée par un changement de gouvernance. Pascal Boisliveau a quitté la direction générale du Groupe Vallée pour rejoindre BTP Consultants. Antoine Sellès, ancien directeur de notre branche dépollution/désamiantage, lui a succédé au poste.

Ce passage de relais ouvre une nouvelle étape pour le Groupe, avec un cap clair fixé autour de trois priorités : satisfaction client, sécurité et responsabilité.



## Sensibilisation à la biodiversité

Cette année, nous avons accueilli plusieurs classes de primaires sur notre site Scarev, à la découverte du rôle essentiel des abeilles dans l'écosystème.

Grâce à l'intervention de notre apiculteur en charge des ruches installées sur place, les enfants ont pu en apprendre davantage sur la biodiversité et la production de miel. Une initiative pédagogique en lien avec nos valeurs responsables et environnementale.

Sur notre site Valcan, lors de la récolte estivale, les collaborateurs ont aussi été invités à un temps d'échanges avec notre apiculteur.



## Croissance & maillage territorial

Le Groupe Vallée a renforcé son ancrage dans la région Atlantique avec l'acquisition de l'entreprise Airaud, spécialisée dans les lots peinture et isolation.

Cette opération vient compléter notre offre dans le second œuvre tout en consolidant notre présence locale. Elle illustre notre volonté d'offrir toujours plus de réactivité et de proximité à nos clients.

### Nouveau siège pour Scarev

Notre filiale Scarev, spécialisée dans le désamiantage et la dépollution, a investi un nouveau bâtiment en 2024. Composé d'un siège administratif moderne et d'un entrepôt opérationnel, il incarne les ambitions de la filiale. Ce nouvel espace, aménagé avec les savoir-faire internes du Groupe, offre aux équipes des conditions optimales de travail en matière de confort, de sécurité et d'efficacité.



### Rénovation énergétique

Le pôle rénovation énergétique poursuit sa structuration avec l'ouverture d'une nouvelle agence Isolba 37 à Tours, spécialisée en ravalement, isolation thermique par l'extérieur (ITE) et bardage.

Cette implantation renforce notre capacité d'intervention dans le département et vient compléter les expertises déjà présentes à travers nos entités Laforest (menuiserie) et Fréhel (peinture). Une dynamique collective au service de la performance énergétique des bâtiments.



## Réorganisation et dynamisme

Le mois d'octobre a été marqué par la réorganisation des pôles par division et la création du statut de directeur régional, contribuant à une meilleure harmonisation au sein du groupe.

Parallèlement, des actions fédératrices ont été menées, telles que la récolte de miel, la journée des enfants, et la participation à des événements comme le forum emploi/BTP/CFA et la foire du Mans, valorisant nos marques Scarev, Vallée et Isolba.



### Participation aux événements emploi

Face aux tensions du secteur en matière de recrutement, nous avons multiplié notre présence sur le terrain : forums emploi BTP, salons CFA, événements spécialisés... Objectif : aller à la rencontre des talents, valoriser les métiers du second œuvre et répondre aux interrogations des candidats. Un temps fort de cette démarche : notre première participation à la Foire du Mans, rendez-vous emblématique du territoire et symbole de nos racines locales.



# CHIFFRES CLÉS

Chiffre d'affaires



105 M€

Investissements



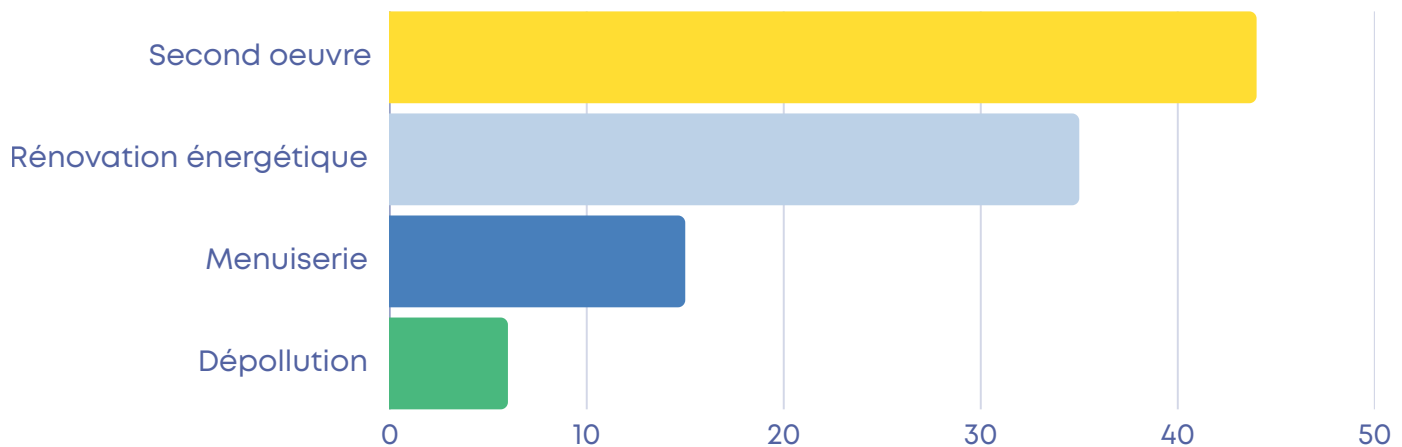
1,4 M€

Résultat d'exploitation

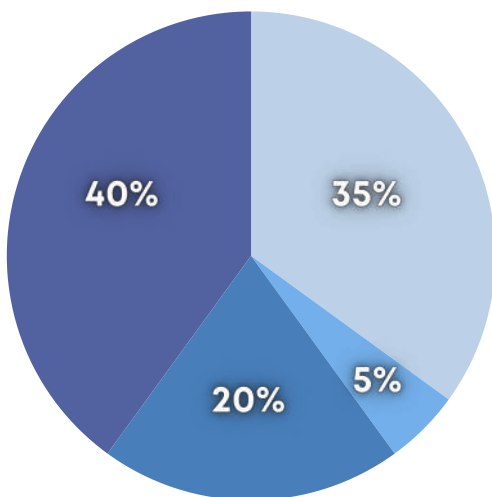


1,4 M€

## CA PAR PÔLE % :



## ZONES D'INTERVENTIONS % :



■ Ile de France   ■ Pays de la Loire  
■ Afrique   ■ France & Benelux

## RESSOURCES HUMAINES :

Collaborateurs :	650	↑
Nombre d'embauches :	121	↑
Heure de formations :	3900	↑
Nombre d'alternants :	30	↑
Moyenne ancienneté :	10	↑
Heure d'insertions :	7500	↑

## DONNÉES FINANCIÈRES :



### EN 2024 :

- Stabilité du bilan à 60 M€
- Capitaux propres stables à 11,3 M€
- Réduction de l'endettement de 2,8 M€

### PERSPECTIVE 2025 :

- Le carnet de commandes progresse régulièrement et dépasse 130 M€
- Prévission de chiffre d'affaires de 110 M€



## 1 550 CHANTIERS EN 2024

## DONNÉES RSE :

GES\* économisés grâce à l'utilisation de moyens de transports durables

**29 894 kg  
CO2 eq**

Diminution de nos émissions de Co2 via nos partenaires

**10 170 kg  
CO2 eq**

Quantité de déchets recyclés et revalorisés

**507 843 kg**

Pourcentage de revalorisation de nos déchets

**68,3 %**



\*Gaz à effet de serre



# NOS MÉTIERS

Une offre complète dans la rénovation et le neuf



## Second oeuvre

- Peinture intérieure et extérieure
- Cloisons, doublage
- Plafonds hygiènes
- Faux plafonds
- Sols souples
- Carrelage, Faïence
- Résines



## Rénovation énergétique

- Isolation thermique par l'extérieure (ITE)
- Ravalement
- Bardage
- Pose de menuiseries extérieures



## Dépollution

- Curage
- Désamiantage
- Déplombage
- Démolition
- Traitement des déchets
- Confinement



## Menuiserie et agencement

- Agencement
- Menuiserie intérieure et extérieure
- Blocs-portes et châssis
- Escaliers
- Baies et volets
- Sur-mesure

Entités	Chiffre d'affaires en M€	Domaines d'expertises	Collaborateurs
	<b>53,8</b>	Spécialiste dans les lots de finition tels que la peinture, le plafond, la faïence, le sol et la cloison	<b>290</b>
	<b>15,1</b>	Spécialiste dans différents travaux d'isolation, ravalement, menuiserie extérieure et bardage	<b>85</b>
	<b>12,7</b>	Spécialiste dans les lots de finition tels que la peinture, le plafond, la faïence, le sol et la cloison.	<b>79</b>
	<b>9,7</b>	Spécialiste dans le domaine de la menuiserie, de l'agencement et de la rénovation.	<b>50</b>
	<b>4,8</b>	Spécialiste dans différents travaux de dépollution, de curage et de déconstruction.	<b>35</b>
	<b>4,0</b>	Spécialiste dans les lots de finition tels que la peinture, le plafond, le sol, la cloison et la maçonnerie.	<b>32</b>
	<b>2,4</b>	Spécialiste dans les lots de finition : peinture, plafond, faïence, sol, cloison et menuiserie.	<b>49</b>
	<b>1,6</b>	Spécialiste des travaux de peinture, plâtrerie, faux plafonds, sol & isolation thermique par l'extérieur	<b>16</b>
	<b>1,5</b>	Spécialiste dans les lots de finition tels que la peinture, le sol, le carrelage et la faïence.	<b>14</b>

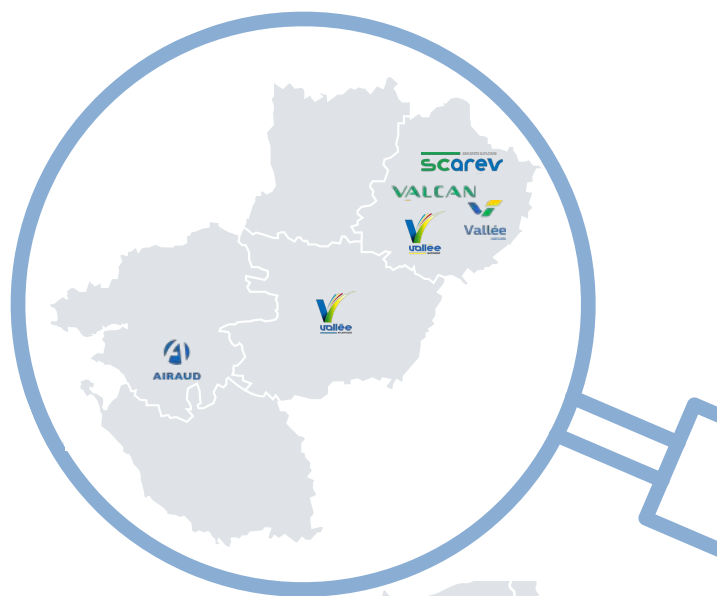
# DIVERSIFIÉ

Le Groupe Vallée s'organise par entité afin de favoriser un encadrement de proximité.

En France :

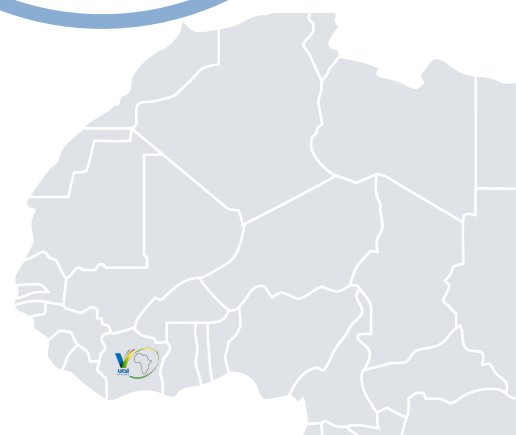


Un fort maillage sur l'arc atlantique :



Nous sommes également présents en Afrique de l'ouest.

Implanté en France et à l'international, le Groupe accompagne ses clients sur leurs projets. Parmi nos réalisations : le siège d'Orange et la rénovation de l'hôtel Sofitel à Abidjan, le futur siège d'Orange à Bamako en 2025, ainsi que le futur siège d'ArcelorMittal au Luxembourg.



SOFITEL HÔTEL IVOIRE - Abidjan, Côte d'Ivoire

Notre organisation s'appuie sur un management décentralisé, conçu pour renforcer l'expertise technique, la réactivité et la proximité avec nos clients. En donnant davantage de pouvoir de décision aux directions régionales, nous nous appuyons sur la réalité du terrain afin de mieux répondre aux besoins et d'assurer la satisfaction de nos clients.

# NOS CHANTIERS



CARRÉ RABELAIS - TOURS



EXCELIA - TOURS



**ILOT D - ANGERS - ATELIER ROLLAND**



**SSR GERIATRIE - ANGERS - TJ ARCHI**



UNESCO - PARIS



THISMAN SPEYER - PARIS - CALQ



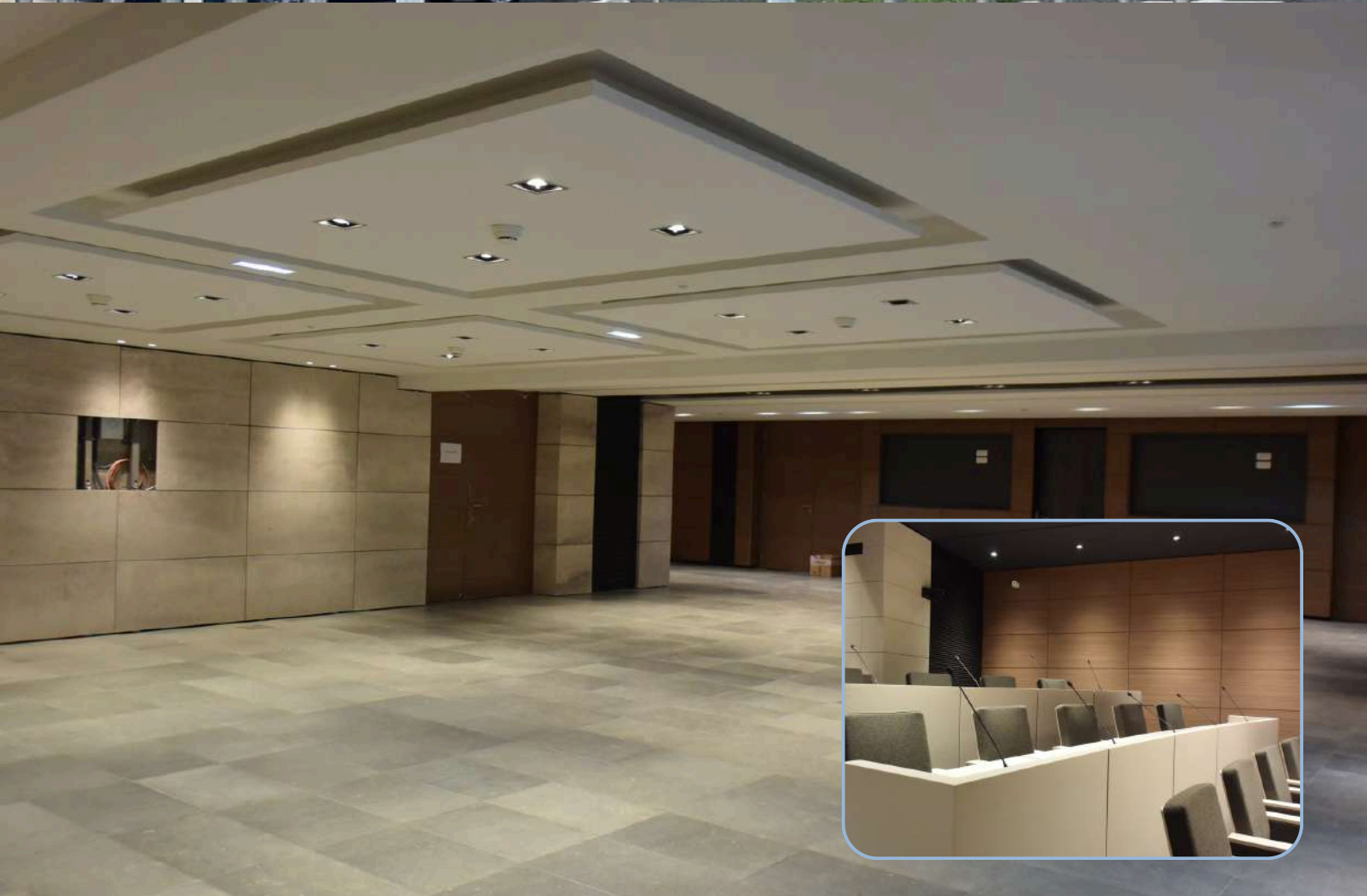
**RÉSIDENCE FILLES DIEU - LE MANS - A2A Architectes**



**RÉSIDENCE PRÉMARTINE - LE MANS - ATELIER BAILLEUX**



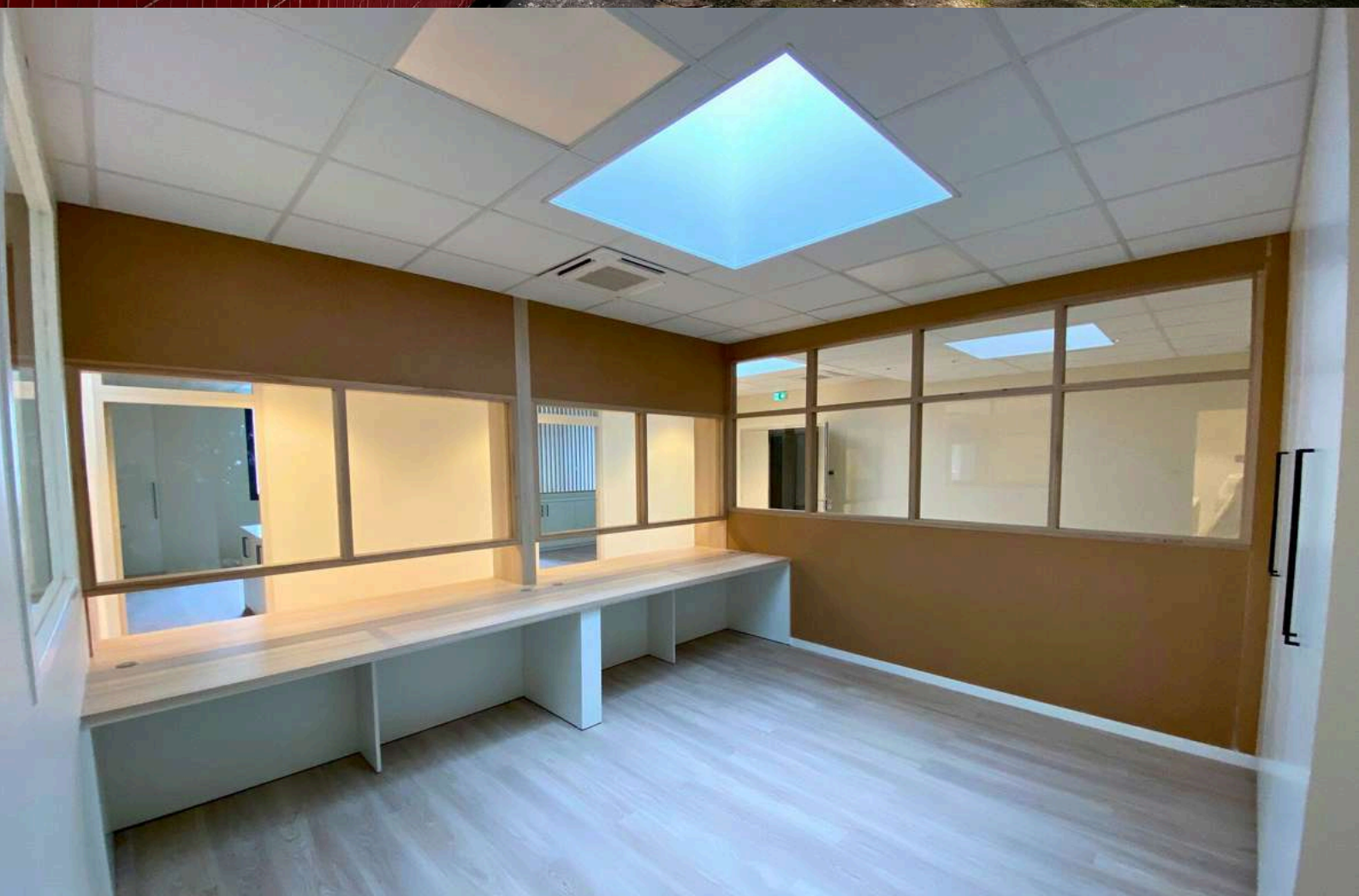
**MAISON INTERNATIONALE DE LA RECHERCHE - CERGY - K ARCHITECTURES**



**HÔTEL DE VILLE - CHARTRES - ATELIER MILLARCHITECTURE**



LYCEE MOUNIER - CHÂTENAY - AUTUMN



40FR - PARIS - RENAISSANCE

# NOS CLIENTS



Le Groupe Vallée accompagne une clientèle nouveaux clients à fort potentiel et fidélité qualifications dont 13

- Industrie, tertiaire et prime : 30 % (grands comptes)
- Santé : 20 %
- Bailleurs sociaux : 20 %
- Agroalimentaire : 20 %
- Retail, hôtellerie : 10 %

Grâce à son habilitation « Secret Défense », grands donneurs d'ordre dans les domaines La société maintient un portefeuille solide de biens sociaux et renforce régulièrement cette marchés récents remportés

**THALES**  
Building a future we can all trust

**Patriarche.**

**dalkia**  
GROUPE EDF

**Heytens**



**TISHMAN SPEYER**

**Colliers**

**PÔLE HANDICAP**

**Crescendo**

**ECLAIRION**

**evian.**

**BORDEAUX MÉTROPOLE**

bp



**Angers Loire habitat**



**Harvey DRESCO**

**LogiOuest**

**immo de France**



**KORIAN**



**FONCIA**



**Centre Hospitalier Denain**

**Soderec**  
groupe Crédit Mutuel



**Le Batimans**

**CAREIT**

**Monceau**  
IMMOBILIER



**PFO AFRICA**

**Cnav** Retraite & Action sociale  
Sécurité sociale



**Ville de PITHIVIERS**

**Ville de Saint-Avertin**

**RIVP**



**Relier partout, plus vite**

**novo nordisk**

**Le Mans LA VILLE**

**TOURAINÉ LOGEMENT**

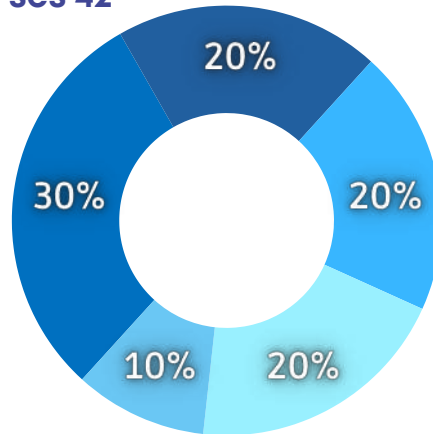
**Groupe Projex**

**La Nantaise d'Habitations**  
Groupe ActionLogement

**OPAC 36**  
OFFICE PUBLIC DE L'HABITAT

**Institut Pasteur**

variée en France et à l'étranger, alliant dans plusieurs secteurs, grâce à ses 42 certifications RGE.



VALLÉE intervient également pour de la défense et de l'aérospatial. de contrats pluriannuels avec les bailleurs activité, notamment avec des auprès de l'immobilier.

## La satisfaction client est au cœur de nos préoccupations.

Respect des délais, réponse aux attentes spécifiques, solutions techniques sur mesure : Tout est mis en œuvre pour y parvenir.

- Des équipes formées et structurées
- Des audits réguliers
- Une veille constante sur les produits
- Un travail de fond sur la qualité des matières premières

Aujourd’hui, nous allons plus loin en intégrant les objectifs RSE de nos clients dans nos réponses. L’objectif est que chaque chantier renforce la confiance de nos clients.



## Nous visons une politique zéro accident.

La formation de toutes nos équipes aux habilitations obligatoires

- Un accompagnement quotidien par le service QHSE (procédures, conseils pratiques, outils de prévention) ainsi que la formation de Sauveteurs Secouristes du Travail (SST) sur tous nos sites.

En 2024 :

Plus de 3 900 heures de formation dispensées

→ Un engagement concret pour la sécurité et le développement des compétences.

## Agir en acteur responsable au service des générations futures.

Depuis 2022 notre Groupe a inscrit dans ses statuts sa raison d’être : **“Agir en acteur responsable au service des générations futures”**.

**Pour donner du sens à cette démarche, nous avons structuré une politique RSE concrète :**

Nouvelles pratiques de déplacement

Électrification de notre flotte



Intégration de critères RSE dans les achats

Formation continue des équipes

Sélection responsable des matières premières

**Construire différemment, avec un impact durable, est l’engagement commun que nous avons pris**

# DU GROUPE

## La qualité, notre marque de fabrique.

La qualité est un pilier fondamental :

- Un travail soigné et rigoureux
- La satisfaction de nos clients
- Une maîtrise de nos savoir-faire
- Personnel en propre
- Délai respecté

Nous avons à cœur de respecter la politique des **5 zéros** :  
0 délai, 0 papier, 0 stock, 0 panne, 0 défaut



## Un socle de certifications solides, détenues depuis plusieurs décennies, qui reflète :

Notre savoir-faire



Notre exigence

Notre maîtrise technique



42 qualifications Qualibat, dont 13 RGE  
(Reconnu Garant de l'Environnement)

Un cap assumé pour un développement solide, structuré et tourné vers l'avenir.

# RESPONSABILITÉ ENVIRONNEMENTALE

## UN ENGAGEMENT CONCRET ET RESPONSABLE

Nous plaçons la responsabilité environnementale au cœur de nos projets. Cette exigence guide également nos ambitions pour un avenir plus durable.

### Le bilan carbone



Bilan 2024 en cours, avec des données affinées grâce aux fournisseurs (ACV produits...).



Cap sur la neutralité carbone: actions ciblées à déployer selon les 3 scopes (mobilité, achats, chantiers).

### Consommation énergétique et énergies renouvelables



Suivi de la consommation électrique sur tous nos sites, avec un objectif de réduction de 15% d'ici 2026.



Optimisation progressive des équipements (pilotage intelligent, Led relamping, programmeurs).



Utilisation d'énergies propres et d'autoconsommation dans nos projets bas carbone.

Grâce à nos expertises, nous renforçons notre maîtrise du bilan carbone en intégrant des données plus précises, en déployant des actions ciblées sur l'ensemble des scopes et en développant nos compétences internes pour gagner en autonomie et fiabilité.

## Actions responsables



Partenariat avec Les Joyeux Recycleurs, pour le tri des déchets de bureaux.



Valorisation des fonds des pots de peinture et recours croissant à des peintures biosourcées.



Enlèvement sécurisé des déchets dangereux avec une forte traçabilité digitale (Trackdéchets, BSD).



Sensibilisation de nos différents collaborateurs avec l'affichage de gestes éco-responsables.

## Travail avec les scop et partenaires



Collaboration avec des SCOP et acteurs locaux pour prioriser des achats responsables et solidaires.



Renforcement de nos partenariats avec écoles et CFA pour réemploi de chutes de matériaux.

Nous garantissons une mise en place d'actions en faveur de l'environnement au sein du Groupe, ainsi qu'une collaboration avec nos partenaires éco-responsable.

# POLITIQUE SOCIALE

## Un engagement fort

Nous plaçons l'inclusion, la diversité et l'égalité Hommes-Femmes au cœur de nos priorités. Notre action s'inscrit dans une démarche durable et solidaire, soutenue par notre adhésion au Pacte Mondial des Nations Unies depuis de nombreuses années.

### Conditions de travail

Nous favorisons un environnement de travail positif et équilibré pour nos équipes. Des actions concrètes sont mises en place: cours de sport, droit à la déconnexion, repas collectifs et aménagements de confort. Objectif: renforcer le bien-être et la motivation au quotidien.



### Diversité et inclusion

Notre groupe veille à garantir l'égalité des chances, notamment pour les publics vulnérables. Nous diffusons nos politiques de diversité et accompagnons l'intégration des collaborateurs étrangers et des personnes en insertion. Des sensibilisations régulières sont prévues pour renforcer ces valeurs.

### Santé et sécurité

La santé et la sécurité sont des priorités absolues, nous visons le zéro accident en formant et en accompagnant nos équipes, en modernisant nos équipements et en suivant l'évaluation des risques.

### Dialogue social

Le dialogue avec nos équipes est une priorité. Nous misons sur l'écoute, la transparence et l'échange pour construire une relation de confiance durable entre la direction et les collaborateurs.





Groupe Vallée



[contact@vallee.fr](mailto:contact@vallee.fr)



Groupe Vallée



[groupe-vallee.fr](http://groupe-vallee.fr)





Vallée  
GROUPE